



## EJEMPLO INFORME INDIVIDUAL EVALUACIÓN DE COMPETENCIAS

El objetivo de este documento es mostrar los resultados de un test cualquiera, en este caso, la Batería Psicopedagógica EVALUA, de una forma más sencilla, gráfica y unificada.

Una vez corregido el test, en la primera hoja de cálculo del documento, a la que hemos llamado “**DATOS**”, se codifican todas las puntuaciones obtenidas.

A	B	C	D	E	F	G	H	I	J	K	L	M	N	
1	SUJETO XX													
2	RAZONAMIENTO				NIVELES ADAPTACIÓN					COM.LECTORA	EXPRESIÓN ESCRITA		A. MATEMÁTICOS	
3	P. ANALÓGICO	O. PERCEPTIVA	CLASIFICACIÓN	MEMORIA-ATENCIÓN	MOTIVACIÓN	AUTOCONTROL	PROSOCIAL	AUTOESTIMA			GRAFÍA	ORTOGRAFÍA	CÁLCULO	PROBLEMAS
4	PD	12	31,33	215	62	32	24	30	28	7	2	36	44	6
5	PC	45	90	60	65	50	50	99	90	20	70	75	60	20
6	X	13,75	26,75	20,43	60,37	34,59	23,97	26,44	23,65	12,64		31,42	41,98	8,942
7	DT	4,95	6,28	5,06	12,82	6,59	3,78	5,71	5,06	4,97		9,463	9,91	3,25
8		-1,75	4,58	1,07	1,63	-2,59	0,03	3,56	4,35	-5,64		4,58	2,02	-2,942
9	PT	-0,354	0,723	0,211	0,127	-0,393	0,008	0,623	0,660	-1,135		0,484	0,204	-0,305
10	VG. RAZONAMIENTO										VG. ESCRITURA		VG. MATES	
11	65										72,5		40	
12	IG. COGNITIVO									IG. LECTURA	IG. ESCRITURA	IG. MATES		
13	0,196									-1,135	0,484	-0,351		
14														

Aquí se recoge la siguiente información:

- El **Nombre** del sujeto,
- Sus **Puntuaciones Directas, PD.**
- Sus **Puntuaciones Centiles (PC)**, en función de la puntuación directa obtenida. Esta puntuación indica el tanto por ciento de sujetos de la población normativa a que dicho sujeto es superior en el test.
- La **Media (X)** de la prueba y la **Desviación Típica (DT)**, que son dos estadísticos obtenidos durante el estudio de los resultados de la prueba. Estos valores son universales y fijos para todos los sujetos que realicen el test.
- La **Puntuación Típicada (PT)**, que es el resultado de restar a la Puntuación Directa del sujeto, la Media del baremo y dividirlo por la Desviación Típica del baremo en cada prueba.



Este dato nos informa de la posición del sujeto respecto a la posición media dentro de la curva normal, es decir, el número de desviaciones típicas que se aleja el sujeto de la media del baremo.

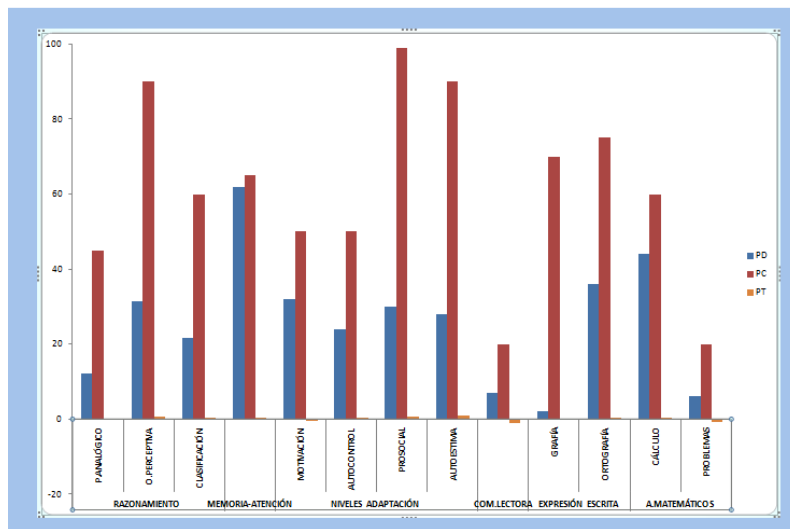
- Además aparecen recogidos todos los nombres de la pruebas realizadas, así como las valoraciones e índices generales obtenidos a través las mismas:
  - **Valoración Global del Razonamiento (VG. Razonamiento):** promedio de las puntuaciones centiles de las pruebas que conforman el bloque de Bases del Razonamiento.
  - **Índice General Cognitivo (IG. Cognitivo):** promedio de las puntuaciones tipificadas obtenidas en las pruebas que conforman el mismo.
  - **Índice General de Lectura (IG. Lectura):** promedio de las puntuaciones tipificadas obtenidas en las pruebas que conforman el mismo.
  - **Valoración Global de la Escritura (VG. Escritura):** promedio de las puntuaciones centiles de las pruebas que conforman el bloque de Escritura.
  - **Índice General de Escritura (IG. Escritura):** promedio de las puntuaciones tipificadas obtenidas en las pruebas que conforman el mismo.
  - **Valoración Global de Matemáticas (VG. Mates):** promedio de las puntuaciones centiles de las pruebas que conforman el bloque de Aprendizajes Matemáticos.
  - **Índice General de Matemáticas (IG. Mates):** promedio de las puntuaciones tipificadas obtenidas en las pruebas que conforman el mismo.



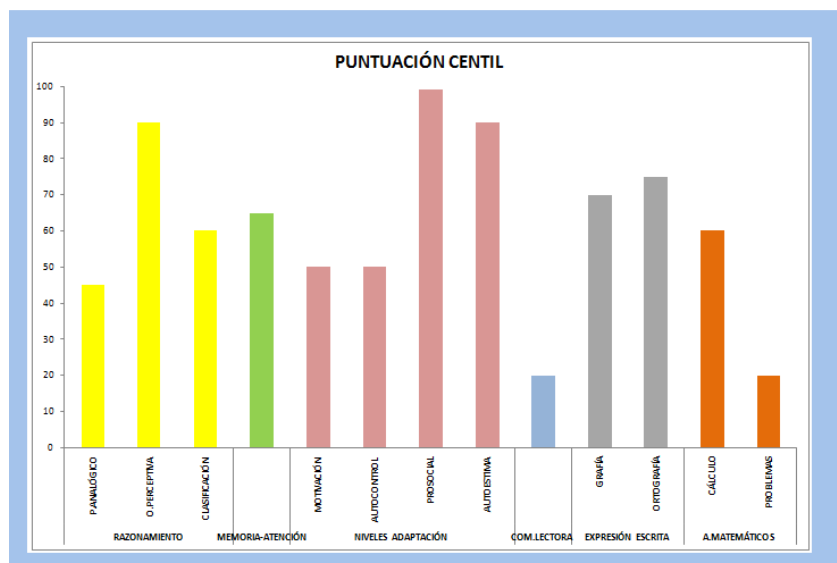
A continuación hay otras cinco hojas de cálculo que representan de manera gráfica los datos recogidos en la primera hoja.

Estas hojas son las siguientes:

- **“CONJUNTOS”**: muestra una visión global de las puntuaciones directas, centiles y tipificadas obtenidas por el sujeto en las diferentes pruebas del test.

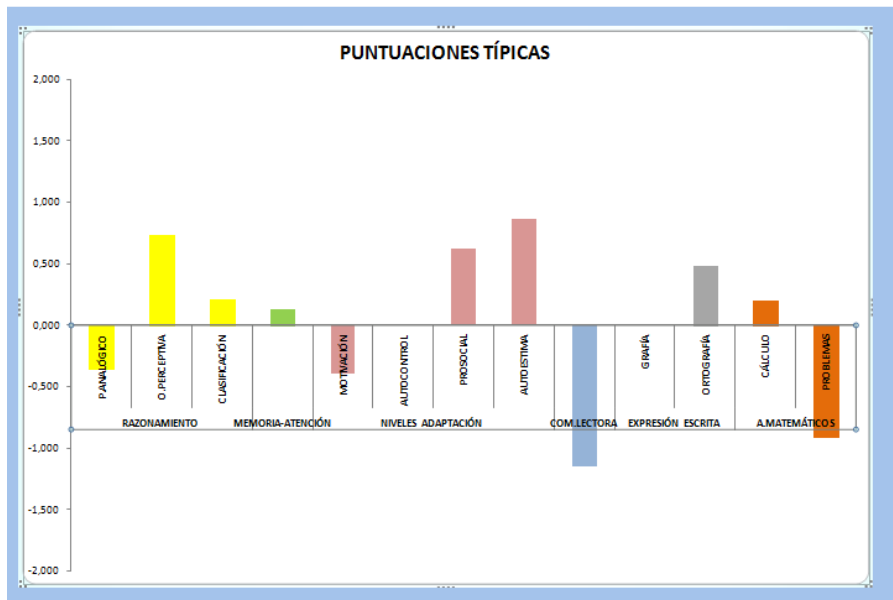


- **“CENTILES”**: muestra las puntuaciones centiles obtenidas por el sujeto en las diferentes pruebas del test.

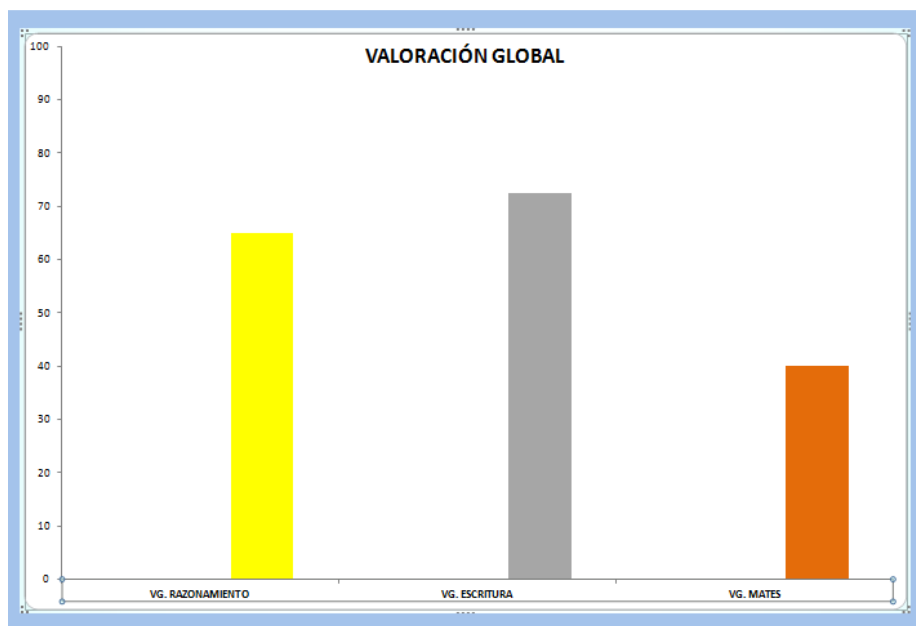




- **“TÍPICAS”**: muestra las puntuaciones tipificadas obtenidas por el sujeto en las diferentes pruebas del test.

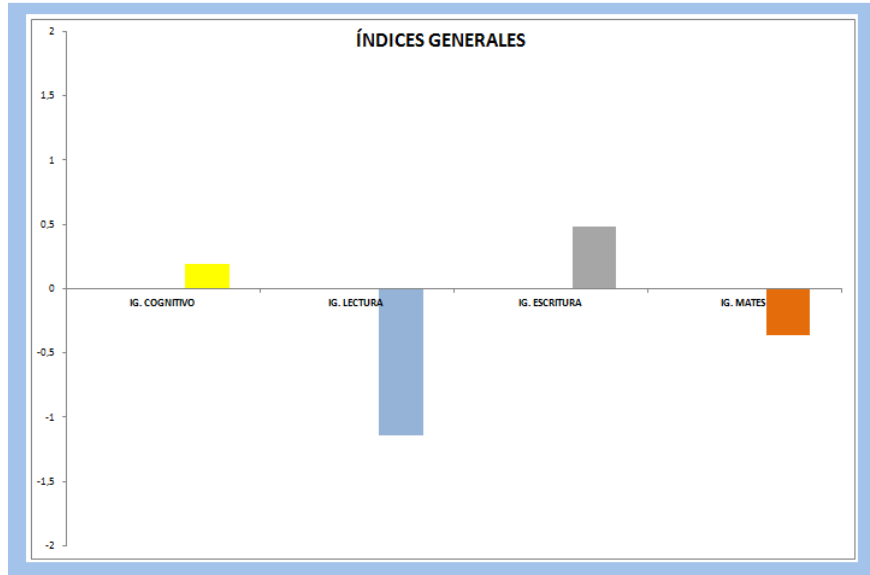


- **“VALORACIÓN GLOBAL”**: muestra los tres valores globales (Razonamientos, Escritura y Matemáticas) obtenidos en el test.





- **“ÍNDICES GENERALES”**: muestras los cuatro índices generales (Cognitivo, Lectura, Escritura y Matemáticas) obtenidos en el test.



Como información añadida, se ha codificado cada prueba de un color para que sea más fácil su reconocimiento e interpretación.

De esta forma, también se puedes llevar a cabo análisis comparativos con el grupo normativo y la muestra total de sujetos a los que se les haya pasado el test.